

Rapport de mission de repérage des matériaux et produits contenant de l'amiante avant réalisation de travaux

R. 4412-97 modifié par le décret 2012-639 du 4 mai 2012
Norme NF X 46-020

5 SQUARE MONTMIRAIL LGT 3

3

77260 LA FERTE SOUS JOUARRE



A \ INFORMATIONS GENERALES

A.1 \ DESIGNATION DU BÂTIMENT

Nature du bâtiment :	LOGEMENTS COLLECTIFS	Adresse :	5 SQUARE MONTMIRAIL LGT 3 77260 LA FERTE SOUS JOUARRE
Cat. Du bâtiment :		Bâtiment :	
Etage :		Porte :	3
Ref Cadastrale :	NC	Propriété de :	OPH77 10 AVENUE CHARLES PEGUY 77000 MELUN

A.2 \ DESIGNATION DU DONNEUR D'ORDRE

Nom :	OPH77	Documents remis :	
Adresse :	10 AVENUE CHARLES PEGUY 77000 MELUN	Moyens mis à disposition :	

A.3 \ EXECUTION DE LA MISSION

RAPPORT N° :	40LAA0203	Laboratoire d'Analyses :	ITGA
Repérage réalisé le :	11/12/2017	Adresse laboratoire :	3 RUE ARMAND HERPIN LACROIX - CS 46537 35065 RENNES CEDEX
Accompagnateur :		Numéro d'accréditation :	1-5967
Par :	Tristan BRUNOT	Organisme d'assurance professionnelle :	ALLIANZ
N° certificat :	CPDI 3541	Adresse assurance :	Direction Opérations Entreprises 5C Esplanade Charles de Gaulle 33081 BORDEAUX CEDEX
Date d'obtention :	06/08/2015	N° de contrat d'assurance :	55897385
Organisme certificateur	I.CERT PARC EDONIA - BAT G - RUE DE LA TERRE VICTORIA - 35760 SAINT GREGOIRE	Date de validité :	31/12/2017

B \ CACHET DU DIAGNOSTIQUEUR

FAIT LE 20/12/2017

Cabinet : EXPERT HABITAT & INDUSTRIE INGENIERIE

Nom du responsable : **DEMOULIN Frédéric**

Nom du diagnostiqueur : **Tristan BRUNOT**



Rapport N° : 40LAA0203

11/12/2017

Date d'édition : 20/12/2017

2/39

EXPERT HABITAT & INDUSTRIE INGENIERIE - 21 route d'Albert 62450 AVESNES LES BAPAUME

Téléphone : 03.21.73.41.44 - Fax 03 21 73 94 79 - Site : www.expert habitat.com

SAS au capital de 55 000 Euros - Siret n° 479 076 838 00032

C\ SOMMAIRE

Table des matières

A \ INFORMATIONS GENERALES	2
A.1 \ DESIGNATION DU BÂTIMENT	2
A.2 \ DESIGNATION DU DONNEUR D'ORDRE	2
A.3 \ EXECUTION DE LA MISSION.....	2
B \ CACHET DU DIAGNOSTIQUEUR	2
C\ SOMMAIRE	3
D\ CONCLUSIONS	4
E \ PROGRAMME DE REPERAGE	6
F \ CONDITIONS DE REALISATION DU REPERAGE	8
G \ RAPPORTS PRECEDENTS.....	Erreur ! Signet non défini.
H \ RESULTATS DETAILLES DU REPERAGE	8
ANNEXE 1 – PHOTOS DES ELEMENTS AMIANTES ET/OU NON AMIANTES.....	22
ANNEXE 2 – CROQUIS DE LOCALISATION DE PRELEVEMENTS.....	Erreur ! Signet non défini.
ANNEXE 3 – PROCES VERBAUX D'ANALYSES.....	30
ANNEXE 4 – RECOMMANDATIONS GÉNÉRALES DE SÉCURITÉ.....	Erreur ! Signet non défini.
1. Informations générales	Erreur ! Signet non défini.
a) Dangereusité de l'amiante	Erreur ! Signet non défini.
b) Présence d'amiante dans des matériaux et produits en bon état de conservation.....	Erreur ! Signet non défini.
2. Intervention de professionnels soumis aux dispositions du code du travail.....	Erreur ! Signet non défini.
3. Recommandations générales de sécurité.....	Erreur ! Signet non défini.
4. Gestion des déchets contenant de l'amiante	Erreur ! Signet non défini.
a. Conditionnement des déchets.....	Erreur ! Signet non défini.
b. Apport en déchèterie.....	Erreur ! Signet non défini.
c. Filières d'élimination des déchets.....	Erreur ! Signet non défini.
d. Information sur les déchèteries et les installations d'élimination des déchets d'amiante	Erreur ! Signet non défini.
e. Traçabilité.....	Erreur ! Signet non défini.
ATTESTATION(S).....	Erreur ! Signet non défini.
CERTIFICAT DE QUALIFICATION	38

D\ CONCLUSIONS

Dans le cadre de la mission décrite en tête de rapport, il a été repéré des matériaux et produits contenant de l'amiante

PIECE	ETAGE	ELEMENTS	DESCRIPTIF LABORATOIRE	REPERAGE	Echantillon	METHODE	ETAT	RESULTAT
Placard		Dalle de sol	Dalle dure cassante grise	Sol	40LAA0203P004	RESULTAT ANALYSE	BON ETAT	Fr1:Amiante détecté (Chrysotile)
Placard		Dalle de sol	Colle bitumineuse noire + ragréage gris non séparable + sous couche de ragréage blanche non séparable	Sol	40LAA0203P004	RESULTAT ANALYSE	BON ETAT	Fr2:Amiante détecté (Chrysotile)
Salle de bains		Conduit Amiante ciment		Mur C	40LAA0203P014	JP	BON ETAT	Amiante détectée
Séjour		Carrelage	Colle bitumineuse noire + ragréage gris non séparable	Sol	40LAA0203P001	RESULTAT ANALYSE	BON ETAT	Fr2:Amiante détecté (Chrysotile)
Chambre 2		Dalle de sol	Dalle dure cassante grise	Sol	40LAA0203P006	RESULTAT ANALYSE	BON ETAT	Fr2:Amiante détecté (Chrysotile)
Chambre 2		Dalle de sol	Colle polymère jaune non séparable + colle bitumineuse noire	Sol	40LAA0203P006	RESULTAT ANALYSE	BON ETAT	Fr3:Amiante détecté (Chrysotile)
Placard		Dalle de sol	Dalle dure cassante grise	Sol	40LAA0203P004	ZSO	BON ETAT	Fr1:Amiante détecté (Chrysotile)
Placard		Dalle de sol	Colle bitumineuse noire + ragréage gris non séparable + sous couche de ragréage	Sol	40LAA0203P004	ZSO	BON ETAT	Fr2:Amiante détecté (Chrysotile)

PIECE	ETAGE	ELEMENTS	DESCRIPTIF LABORATOIRE	REPERAGE	Echantillon	METHODE	ETAT	RESULTAT
			blanche non séparable					
Salle de bains		Carrelage	Colle bitumineuse noire + ragréage gris non séparable	Sol	40LAA0203P001	ZSO	BON ETAT	Fr2:Amiante détecté (Chrysotile)
Dégagement		Carrelage	Colle bitumineuse noire + ragréage gris non séparable	Sol	40LAA0203P001	ZSO	BON ETAT	Fr2:Amiante détecté (Chrysotile)
Séjour		Carrelage	Colle bitumineuse noire + ragréage gris non séparable	Sol	40LAA0203P001	ZSO	BON ETAT	Fr2:Amiante détecté (Chrysotile)
Entrée		Carrelage	Colle bitumineuse noire + ragréage gris non séparable	Sol	40LAA0203P001	ZSO	BON ETAT	Fr2:Amiante détecté (Chrysotile)
Chambre 1		Dalle de sol	Dalle dure cassante grise	Sol	40LAA0203P006	ZSO	BON ETAT	Fr2:Amiante détecté (Chrysotile)
Chambre 1		Dalle de sol	Colle polymère jaune non séparable + colle bitumineuse noire	Sol	40LAA0203P006	ZSO	BON ETAT	Fr3:Amiante détecté (Chrysotile)
Chambre 2		Dalle de sol	Dalle dure cassante grise	Sol	40LAA0203P006	ZSO	BON ETAT	Fr2:Amiante détecté (Chrysotile)
Chambre 2		Dalle de sol	Colle polymère jaune non séparable + colle bitumineuse noire	Sol	40LAA0203P006	ZSO	BON ETAT	Fr3:Amiante détecté (Chrysotile)

ZSO : Zone de Similitude d'Ouvrage

Liste des locaux non visités concernés par les travaux et justification

PIECE	ETAGE	STATUT DE VISITE
NEANT		

Liste des éléments non inspectés et justification

PIECE	ETAGE	ELEMENTS	REPERAGE	RESULTAT
NEANT				

E \ PROGRAMME DE REPERAGE

PIECES CONCERNEES	PERIMETRE DU REPERAGE	REPERAGE	TRAVAUX	ELEMENTS	Echantillonnage	REMARQUES PARTICULIERES
	LOGEMENTS COLLECTIFS		Selon BT			

OFFICE PUBLIC DE L'HABITAT 77		PAGE N° 1		
NOM ET ADRESSE DE L'EXPÉDITEUR OFFICE PUBLIC DE L'HABITAT 77 AGENCE DE LA FERTE S'JOUARRE 29 Square Montmirail 77260 LA FERTE SOUS JOUARRE Tél : 01.60.22.75.49 Fax : 01.60.22.75.44 Siret : 277 700 018 00015		BON DE TRAVAUX N° 2017 27503		
Réf. fournisseur F / 5149 Marché n° 2017 4475 1 Provenance LE FERTE S'JOUARRE Objet DIVERS		EXPERT HABITAT INGENIERIE 21 RUE D'ALBERT 62450 AVESNES LES BAPAUME Téléphone 0321734144		
SERVICE	FERTE Administratifs	ÉMETTEUR LECOINTE SOPHIE		
LOCALISATION	Programme 40 LA FERTE SOUS JOUARRE - MONTMIRAIL Tranche 1 Ensemble A000 Escalier AA Étage 02 Logement 3 Module 40LAA0203 Retrait des clés CHEZ LE GARDIEN			
ADRESSE	5 SQUARE MONTMIRAIL 77260 FERTE SOUS JOUARRE			
DÉLAI D'EXÉCUTION 2 JOURS		PÉRIODE DU 29/11/2017 AU 29/11/2017		
ARTICLE	DÉSIGNATION	QUANTITÉ	PRIX UNITAIRE H.T.	TOTAL H.T.
AM46	REPERAGE AMIANTE AVANT TRAVAUX - TVX	1,00	5,00	5,00
AM73	D'ENTRETIENS OU RÉPARATIONS ENTRE 1 A ANALYSE EN LABORATOIRE - ANALYSE MET ANALYSE DE 1 A 10 PRELEVEMENTS ISSUS	20,00	45,00	900,00
TOTAL H.T.				905,00
H.T. ACTUALISE				
COEFFICIENT REGIONAL				
RABAIS				
TOTAL H.T.				
T.V.A. 20,00 %				183,00
TOTAL T.T.C.				1.158,00
AFFECTATION BUDGETAIRE		CODES STRUCTURE ET SCHÉMA : TECHNI		
CODE BUDGET	RUBRIQUE	INSTANCES	LIBELLÉ DU POSTE BUDGETAIRE	MONTANT T.T.C.
1 HONAMIA	A790	FER SF	HONORAIRES DIAG AMIANTE	1.158,00
AFFECTATION ANALYTIQUE		RÉFÉRENCES PATRIMOINE	RÉFÉRENCES OCCUPANT	MONTANT T.T.C.
1 HONAMIA	40 1	A000 AA 40LAA0203		1.158,00
Voir en page 2 la suite du BON DE TRAVAUX N° 2017 27503				
ORIGINAL À CONSERVER PAR LE DESTINATAIRE				

ELEMENTS A SONDER OU A ANALYSER NON PRESENTS:

F \ CONDITIONS DE REALISATION DU REPERAGE

Le repérage amiante avant travaux, contient les informations sur la présence d'amiante dans les matériaux et produits du bâtiment afin d'informer les intervenants réalisant des activités ou interventions sur des matériaux et/ou équipements susceptibles de libérer des fibres d'amiante selon la liste citée dans le cadre E.

Il consiste à identifier et localiser, par inspections visuelles et investigations approfondies pouvant être destructives, l'ensemble des matériaux et produits contenant de l'amiante incorporés ou faisant indissociablement corps avec les locaux et les zones de l'immeuble objet des travaux.

Lorsque l'absence de marquages spécifiques ou de documents ne permet pas à l'opérateur de repérage d'attester de la présence ou de la non présence d'amiante dans les matériaux et produits, des prélèvements seront effectués afin de déterminer par analyse la présence ou non d'amiante.

Procédures de prélèvement :

Les prélèvements sur des matériaux ou produits susceptibles de contenir de l'amiante sont réalisés en vertu des dispositions du Code du Travail.

Le matériel de prélèvement est adapté à l'opération à réaliser afin de générer le minimum de poussières. Dans le cas où une émission de poussières est prévisible, le matériau ou produit est mouillé à l'eau à l'endroit du prélèvement (sauf risque électrique) et, si nécessaire, une protection est mise en place au sol ; de même, le point de prélèvement est stabilisé après l'opération (pulvérisation de vernis ou de laque, par exemple).

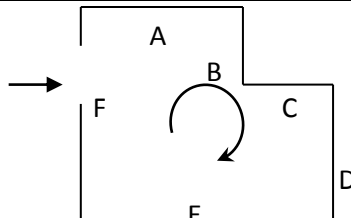
Pour chaque prélèvement, des outils propres et des gants à usage unique sont utilisés afin d'éliminer tout risque de contamination croisée. Dans tous les cas, les équipements de protection individuelle sont à usage unique.

L'accès à la zone à risque (sphère de 1 à 2 mètres autour du point de prélèvement) est interdit pendant l'opération. Si l'accompagnateur doit s'y tenir, il porte les mêmes équipements de protection individuelle que l'opérateur de repérage.

L'échantillon est immédiatement conditionné, après son prélèvement, dans un double emballage individuel étanche.

Les informations sur toutes les conditions existantes au moment du prélèvement susceptible d'influencer l'interprétation des résultats des analyses (environnement du matériau, contamination éventuelle, etc.) seront, le cas échéant, mentionnées dans la fiche d'identification et de cotation en annexe.

Sens du repérage pour évaluer un local :



G \ RAPPORTS PRECEDENTS

NEANT

H \ RESULTATS DETAILLES DU REPERAGE

LISTE DES LOCAUX / PARTIES D'IMMEUBLE VISITEES/NON VISITEES CONCERNEES PAR LES TRAVAUX ET JUSTIFICATION

PIECE	ETAGE	JUSTIFICATION	VISITE	TRAVAUX
Cuisine			OUI	CONCERNEE
Cellier			OUI	CONCERNEE
Salle de bains			OUI	CONCERNEE
WC			OUI	CONCERNEE
Dégagement			OUI	CONCERNEE
Chambre 1			OUI	CONCERNEE
Chambre 2			OUI	CONCERNEE
Placard			OUI	CONCERNEE
Séjour			OUI	CONCERNEE
Entrée			OUI	CONCERNEE

DESCRIPTION DES REVETEMENTS EN PLACE AU JOUR DE LA VISITE

PIECE	MUR1	MUR2	MUR3	MUR4	PLANCHER BAS	PLANCHER HAUT	PORTES	FENETRE1	FENETRE2
Cuisine	Béton	Carreaux de plâtre			Carrelage	Peinture	BOIS	PVC	
Cellier	Béton				Peinture	Peinture	BOIS		
Salle de bains	Carreaux de plâtre	Béton			Carrelage	Peinture	BOIS	PVC	
WC	Carreaux de plâtre				Dalle de sol	Peinture	BOIS		
Dégagement	Carreaux de plâtre	Béton			Carrelage	Peinture	BOIS		
Chambre 1	Béton	Carreaux de plâtre			Dalle de sol	Peinture	BOIS	PVC	
Chambre 2	Carreaux de plâtre	Béton			Dalle de sol	Peinture		PVC	
Placard	Béton	Carreaux de plâtre			Dalle de sol	Peinture	BOIS		
Séjour	Béton	Carreaux de plâtre			Carrelage	Peinture	BOIS	PVC	
Entrée	Carreaux de	Béton			Carrelage	Peinture	METALLIQUE		

PIECE	MUR1	MUR2	MUR3	MUR4	PLANCHER BAS	PLANCHER HAUT	PORTES	FENETRE1	FENETRE2
	plâtre								

LA LISTE DES MATERIAUX OU PRODUITS CONTENANT DE L'AMIANTE, SUR ZONE DE SIMILITUDE D'OUVRAGE ET SUR JUGEMENT PERSONNEL

PIECE	ETAGE	ELEMENTS	DESCRIPTIF LABORATOIRE	Echantillon	REPERAGE	ETAT	RESULTAT	METHODE
Salle de bains		Conduit Amiante ciment		40LAA0203P014	Mur C	BON ETAT	Amiante détectée	JP
Placard		Dalle de sol	Dalle dure cassante grise	40LAA0203P004	Sol	BON ETAT	Fr1:Amiante détecté (Chrysotile)	ZSO
Placard		Dalle de sol	Colle bitumineuse noire + ragréage gris non séparable + sous couche de ragréage blanche non séparable	40LAA0203P004	Sol	BON ETAT	Fr2:Amiante détecté (Chrysotile)	ZSO
Salle de bains		Carrelage	Colle bitumineuse noire + ragréage gris non séparable	40LAA0203P001	Sol	BON ETAT	Fr2:Amiante détecté (Chrysotile)	ZSO
Dégagement		Carrelage	Colle bitumineuse noire + ragréage gris non séparable	40LAA0203P001	Sol	BON ETAT	Fr2:Amiante détecté (Chrysotile)	ZSO
Séjour		Carrelage	Colle bitumineuse noire + ragréage gris non séparable	40LAA0203P001	Sol	BON ETAT	Fr2:Amiante détecté (Chrysotile)	ZSO
Entrée		Carrelage	Colle bitumineuse noire + ragréage gris non séparable	40LAA0203P001	Sol	BON ETAT	Fr2:Amiante détecté (Chrysotile)	ZSO
Chambre 1		Dalle de sol	Dalle dure cassante grise	40LAA0203P006	Sol	BON ETAT	Fr2:Amiante détecté (Chrysotile)	ZSO
Chambre 1		Dalle de sol	Colle polymère jaune non séparable +	40LAA0203P006	Sol	BON ETAT	Fr3:Amiante détecté (Chrysotile)	ZSO

PIECE	ETAGE	ELEMENTS	DESCRIPTIF LABORATOIRE	Echantillon	REPERAGE	ETAT	RESULTAT	METHODE
			colle bitumineuse noire					
Chambre 2		Dalle de sol	Dalle dure cassante grise	40LAA0203P006	Sol	BON ETAT	Fr2:Amiante détecté (Chrysotile)	ZSO
Chambre 2		Dalle de sol	Colle polymère jaune non séparable + colle bitumineuse noire	40LAA0203P006	Sol	BON ETAT	Fr3:Amiante détecté (Chrysotile)	ZSO

ZSO : Zone de Similitude d'Ouvrage

LA LISTE DES MATERIAUX OU PRODUITS CONTENANT DE L'AMIANTE, APRES ANALYSE

PIECE	ETAGE	ELEMENTS	DESCRIPTIF LABORATOIRE	Echantillon	REPERAGE	ETAT	RESULTAT
Placard		Dalle de sol	Dalle dure cassante grise	40LAA0203P004	Sol	BON ETAT	Fr1:Amiante détecté (Chrysotile)
Placard		Dalle de sol	Colle bitumineuse noire + ragréage gris non séparable + sous couche de ragréage blanche non séparable	40LAA0203P004	Sol	BON ETAT	Fr2:Amiante détecté (Chrysotile)
Séjour		Carrelage	Colle bitumineuse noire + ragréage gris non séparable	40LAA0203P001	Sol	BON ETAT	Fr2:Amiante détecté (Chrysotile)
Chambre 2		Dalle de sol	Dalle dure cassante grise	40LAA0203P006	Sol	BON ETAT	Fr2:Amiante détecté (Chrysotile)
Chambre 2		Dalle de sol	Colle polymère jaune non séparable + colle bitumineuse noire	40LAA0203P006	Sol	BON ETAT	Fr3:Amiante détecté (Chrysotile)

ZSO : Zone de Similitude d'Ouvrage

LA LISTE DES MATERIAUX SUSCEPTIBLES DE CONTENIR DE L'AMIANTE, MAIS N'EN CONTENANT PAS.

PIECE	ETAGE	ELEMENTS	DESCRIPTIF LABORATOIRE	Echantillon	REPERAGE	ETAT	RESULTAT	METHODE
Séjour		Carrelage	Colle beige + sous couche de ragréage blanche + carrelage	40LAA0203P001	Sol	BON ETAT	Fr1:Amiante non détecté	RESULTAT ANALYSE
Séjour		Plinthes	Colle beige +	40LAA0203P00	Mur C	BON ETAT	Amiante	RESULTAT

Rapport N° : 40LAA0203

11/12/2017

11/39

Date d'édition : 20/12/2017

EXPERT HABITAT & INDUSTRIE INGENIERIE - 21 route d'Albert 62450 AVESNES LES BAPAUME

Téléphone : 03.21.73.41.44 - Fax 03 21 73 94 79 - Site : www.expert habitat.com

SAS au capital de 55 000 Euros - Siret n° 479 076 838 00032

PIECE	ETAGE	ELEMENTS	DESRIPTIF LABORATOIRE	Echantillon	REPERAGE	ETAT	RESULTAT	METHODE
			couche plâtreuse blanche + carrelage	2			non détecté	ANALYSE
Cuisine		Plinthes	Colle beige + couche plâtreuse blanche non séparable + carrelage	40LAA0203P003	Mur C	DEGRADATION PARTIELLE	Amiante non détecté	RESULTAT ANALYSE
WC		Dalle de sol	Revêtement cassant gris + colle polymère incolore non séparable + revêtement cassant blanc + colle polymère jaune non séparable	40LAA0203P005	Sol	BON ETAT	Amiante non détecté	RESULTAT ANALYSE
Chambre 2		Dalle de sol	Revêtement cassant marron + colle polymère incolore non séparable + ragréage gris non séparable + matériau compact gris hétérogène	40LAA0203P006	Sol	BON ETAT	Fr1:Amiante non détecté	RESULTAT ANALYSE
Cellier		Peinture	Peintures multiples	40LAA0203P007	Sol	BON ETAT	Amiante non détecté	RESULTAT ANALYSE
Cuisine		Enduit béton	Enduit plâtreux blanc en vrac + peinture non séparable	40LAA0203P008	Mur B	BON ETAT	Amiante non détecté	RESULTAT ANALYSE
Cuisine		Enduit	Enduit plâtreux blanc en vrac + peinture non séparable	40LAA0203P009	Mur D	BON ETAT	Amiante non détecté	RESULTAT ANALYSE
Cuisine		Enduit béton	Enduit plâtreux blanc en vrac +	40LAA0203P010	Plafond	BON ETAT	Amiante non détecté	RESULTAT ANALYSE

PIECE	ETAGE	ELEMENTS	DESCRIPTIF LABORATOIRE	Echantillon	REPERAGE	ETAT	RESULTAT	METHODE
			peintures multiples non séparable					
Entrée		Enduit béton	Enduit plâtreux blanc en vrac + peinture non séparable	40LAA0203P01 1	Mur D	BON ETAT	Amiante non détecté	RESULTAT ANALYSE
Entrée		Enduit	Enduit plâtreux blanc en vrac + peinture non séparable	40LAA0203P01 2	Mur B	BON ETAT	Amiante non détecté	RESULTAT ANALYSE
Entrée		Enduit béton	Enduit plâtreux blanc en vrac + peinture non séparable	40LAA0203P01 3	Plafond	BON ETAT	Amiante non détecté	RESULTAT ANALYSE
Placard		Dalle de sol	Matériau compact gris hétérogène	40LAA0203P00 4	Sol	BON ETAT	Fr3:Amiante non détecté	RESULTAT ANALYSE
Salle de bains		Carrelage	Colle beige + sous couche de ragréage blanche + carrelage	40LAA0203P00 1	Sol	BON ETAT	Fr1:Amiante non détecté	ZSO
Dégagement		Carrelage	Colle beige + sous couche de ragréage blanche + carrelage	40LAA0203P00 1	Sol	BON ETAT	Fr1:Amiante non détecté	ZSO
Séjour		Carrelage	Colle beige + sous couche de ragréage blanche + carrelage	40LAA0203P00 1	Sol	BON ETAT	Fr1:Amiante non détecté	ZSO
Entrée		Carrelage	Colle beige + sous couche de ragréage blanche + carrelage	40LAA0203P00 1	Sol	BON ETAT	Fr1:Amiante non détecté	ZSO
WC		Dalle de sol	Revêtement cassant gris + colle polymère incolore non séparable + revêtement cassant blanc	40LAA0203P00 5	Sol	BON ETAT	Amiante non détecté	ZSO

PIECE	ETAGE	ELEMENTS	DESRIPTIF LABORATOIRE	Echantillon	REPERAGE	ETAT	RESULTAT	METHODE
			+ colle polymère jaune non séparable					
Chambre 1		Dalle de sol	Revêtement cassant marron + colle polymère incolore non séparable + ragréage gris non séparable + matériau compact gris hétérogène	40LAA0203P006	Sol	BON ETAT	Fr1:Amiante non détecté	ZSO
Chambre 2		Dalle de sol	Revêtement cassant marron + colle polymère incolore non séparable + ragréage gris non séparable + matériau compact gris hétérogène	40LAA0203P006	Sol	BON ETAT	Fr1:Amiante non détecté	ZSO
Cellier		Peinture	Peintures multiples	40LAA0203P007	Sol	BON ETAT	Amiante non détecté	ZSO
Cuisine		Enduit béton	Enduit plâtreux blanc en vrac + peintures multiples non séparable	40LAA0203P010	Plafond	BON ETAT	Amiante non détecté	ZSO
Salle de bains		Enduit béton	Enduit plâtreux blanc en vrac + peintures multiples non séparable	40LAA0203P010	Plafond	BON ETAT	Amiante non détecté	ZSO
WC		Enduit béton	Enduit plâtreux blanc en vrac + peintures multiples non séparable	40LAA0203P010	Plafond	BON ETAT	Amiante non détecté	ZSO
Cellier		Enduit	Enduit	40LAA0203P01	Plafond	BON ETAT	Amiante	ZSO

PIECE	ETAGE	ELEMENTS	DESRIPTIF LABORATOIRE	Echantillon	REPERAGE	ETAT	RESULTAT	METHODE
		béton	plâtreux blanc en vrac + peinture non séparable	3			non détecté	
Dégagement		Enduit béton	Enduit plâtreux blanc en vrac + peinture non séparable	40LAA0203P01 3	Plafond	BON ETAT	Amiante non détecté	ZSO
Chambre 1		Enduit béton	Enduit plâtreux blanc en vrac + peinture non séparable	40LAA0203P01 3	Plafond	BON ETAT	Amiante non détecté	ZSO
Chambre 2		Enduit béton	Enduit plâtreux blanc en vrac + peinture non séparable	40LAA0203P01 3	Plafond	BON ETAT	Amiante non détecté	ZSO
Placard		Enduit béton	Enduit plâtreux blanc en vrac + peinture non séparable	40LAA0203P01 3	Plafond	BON ETAT	Amiante non détecté	ZSO
Séjour		Enduit béton	Enduit plâtreux blanc en vrac + peinture non séparable	40LAA0203P01 3	Plafond	BON ETAT	Amiante non détecté	ZSO
Entrée		Enduit béton	Enduit plâtreux blanc en vrac + peinture non séparable	40LAA0203P01 3	Plafond	BON ETAT	Amiante non détecté	ZSO
Placard		Dalle de sol	Matériau compact gris hétérogène	40LAA0203P00 4	Sol	BON ETAT	Fr3:Amiante non détecté	ZSO
Dégagement		Plinthes	Colle beige + couche plâtreuse blanche + carrelage	40LAA0203P00 2	Mur B	BON ETAT	Amiante non détecté	ZSO
Séjour		Plinthes	Colle beige + couche plâtreuse blanche + carrelage	40LAA0203P00 2	Mur A	BON ETAT	Amiante non détecté	ZSO
Séjour		Plinthes	Colle beige +	40LAA0203P00	Mur B	BON ETAT	Amiante	ZSO

PIECE	ETAGE	ELEMENTS	DESRIPTIF LABORATOIRE	Echantillon	REPERAGE	ETAT	RESULTAT	METHODE
			couche plâtreuse blanche + carrelage	2			non détecté	
Séjour		Plinthes	Colle beige + couche plâtreuse blanche + carrelage	40LAA0203P00 2	Mur C	BON ETAT	Amiante non détecté	ZSO
Cuisine		Plinthes	Colle beige + couche plâtreuse blanche non séparable + carrelage	40LAA0203P00 3	Mur C	DEGRADATION PARTIELLE	Amiante non détecté	ZSO
Cuisine		Plinthes	Colle beige + couche plâtreuse blanche non séparable + carrelage	40LAA0203P00 3	Mur D	DEGRADATION PARTIELLE	Amiante non détecté	ZSO
Salle de bains		Plinthes	Colle beige + couche plâtreuse blanche non séparable + carrelage	40LAA0203P00 3	Mur A	DEGRADATION PARTIELLE	Amiante non détecté	ZSO
Salle de bains		Plinthes	Colle beige + couche plâtreuse blanche non séparable + carrelage	40LAA0203P00 3	Mur B	DEGRADATION PARTIELLE	Amiante non détecté	ZSO
Salle de bains		Plinthes	Colle beige + couche plâtreuse blanche non séparable + carrelage	40LAA0203P00 3	Mur C	DEGRADATION PARTIELLE	Amiante non détecté	ZSO
Salle de bains		Plinthes	Colle beige + couche plâtreuse blanche non séparable + carrelage	40LAA0203P00 3	Mur F	DEGRADATION PARTIELLE	Amiante non détecté	ZSO
Cuisine		Enduit béton	Enduit plâtreux blanc en vrac +	40LAA0203P00 8	Mur A	BON ETAT	Amiante non détecté	ZSO

PIECE	ETAGE	ELEMENTS	DESRIPTIF LABORATOIRE	Echantillon	REPERAGE	ETAT	RESULTAT	METHODE
			peinture non séparable					
Cuisine		Enduit béton	Enduit plâtreux blanc en vrac + peinture non séparable	40LAA0203P008	Mur B	BON ETAT	Amiante non détecté	ZSO
Salle de bains		Enduit béton	Enduit plâtreux blanc en vrac + peinture non séparable	40LAA0203P008	Mur D	BON ETAT	Amiante non détecté	ZSO
Salle de bains		Enduit béton	Enduit plâtreux blanc en vrac + peinture non séparable	40LAA0203P008	Mur E	BON ETAT	Amiante non détecté	ZSO
Cuisine		Enduit	Enduit plâtreux blanc en vrac + peinture non séparable	40LAA0203P009	Mur C	BON ETAT	Amiante non détecté	ZSO
Cuisine		Enduit	Enduit plâtreux blanc en vrac + peinture non séparable	40LAA0203P009	Mur D	BON ETAT	Amiante non détecté	ZSO
Salle de bains		Enduit	Enduit plâtreux blanc en vrac + peinture non séparable	40LAA0203P009	Mur A	BON ETAT	Amiante non détecté	ZSO
Salle de bains		Enduit	Enduit plâtreux blanc en vrac + peinture non séparable	40LAA0203P009	Mur B	BON ETAT	Amiante non détecté	ZSO
Salle de bains		Enduit	Enduit plâtreux blanc en vrac + peinture non séparable	40LAA0203P009	Mur C	BON ETAT	Amiante non détecté	ZSO
Salle de bains		Enduit	Enduit plâtreux blanc en vrac + peinture non séparable	40LAA0203P009	Mur F	BON ETAT	Amiante non détecté	ZSO
WC		Enduit	Enduit	40LAA0203P00	Mur A	BON ETAT	Amiante	ZSO

PIECE	ETAGE	ELEMENTS	DESRIPTIF LABORATOIRE	Echantillon	REPERAGE	ETAT	RESULTAT	METHODE
			plâtreux blanc en vrac + peinture non séparable	9			non détecté	
WC		Enduit	Enduit plâtreux blanc en vrac + peinture non séparable	40LAA0203P009	Mur B	BON ETAT	Amiante non détecté	ZSO
WC		Enduit	Enduit plâtreux blanc en vrac + peinture non séparable	40LAA0203P009	Mur C	BON ETAT	Amiante non détecté	ZSO
WC		Enduit	Enduit plâtreux blanc en vrac + peinture non séparable	40LAA0203P009	Mur D	BON ETAT	Amiante non détecté	ZSO
Cellier		Enduit béton	Enduit plâtreux blanc en vrac + peinture non séparable	40LAA0203P011	Mur A	BON ETAT	Amiante non détecté	ZSO
Cellier		Enduit béton	Enduit plâtreux blanc en vrac + peinture non séparable	40LAA0203P011	Mur B	BON ETAT	Amiante non détecté	ZSO
Cellier		Enduit béton	Enduit plâtreux blanc en vrac + peinture non séparable	40LAA0203P011	Mur C	BON ETAT	Amiante non détecté	ZSO
Cellier		Enduit béton	Enduit plâtreux blanc en vrac + peinture non séparable	40LAA0203P011	Mur D	BON ETAT	Amiante non détecté	ZSO
Dégagement		Enduit béton	Enduit plâtreux blanc en vrac + peinture non séparable	40LAA0203P011	Mur B	BON ETAT	Amiante non détecté	ZSO
Chambre 1		Enduit béton	Enduit plâtreux blanc en vrac + peinture non	40LAA0203P011	Mur A	BON ETAT	Amiante non détecté	ZSO

PIECE	ETAGE	ELEMENTS	DESCRIPTIF LABORATOIRE	Echantillon	REPERAGE	ETAT	RESULTAT	METHODE
			séparable					
Chambre 1		Enduit béton	Enduit plâtreux blanc en vrac + peinture non séparable	40LAA0203P01 1	Mur B	BON ETAT	Amiante non détecté	ZSO
Chambre 1		Enduit béton	Enduit plâtreux blanc en vrac + peinture non séparable	40LAA0203P01 1	Mur D	BON ETAT	Amiante non détecté	ZSO
Chambre 2		Enduit béton	Enduit plâtreux blanc en vrac + peinture non séparable	40LAA0203P01 1	Mur B	BON ETAT	Amiante non détecté	ZSO
Chambre 2		Enduit béton	Enduit plâtreux blanc en vrac + peinture non séparable	40LAA0203P01 1	Mur C	BON ETAT	Amiante non détecté	ZSO
Chambre 2		Enduit béton	Enduit plâtreux blanc en vrac + peinture non séparable	40LAA0203P01 1	Mur D	BON ETAT	Amiante non détecté	ZSO
Séjour		Enduit béton	Enduit plâtreux blanc en vrac + peinture non séparable	40LAA0203P01 1	Mur A	BON ETAT	Amiante non détecté	ZSO
Séjour		Enduit béton	Enduit plâtreux blanc en vrac + peinture non séparable	40LAA0203P01 1	Mur B	BON ETAT	Amiante non détecté	ZSO
Séjour		Enduit béton	Enduit plâtreux blanc en vrac + peinture non séparable	40LAA0203P01 1	Mur C	BON ETAT	Amiante non détecté	ZSO
Entrée		Enduit béton	Enduit plâtreux blanc en vrac + peinture non séparable	40LAA0203P01 1	Mur D	BON ETAT	Amiante non détecté	ZSO
Dégagement		Enduit	Enduit plâtreux blanc	40LAA0203P01 2	Mur A	BON ETAT	Amiante non	ZSO

PIECE	ETAGE	ELEMENTS	DESRIPTIF LABORATOIRE	Echantillon	REPERAGE	ETAT	RESULTAT	METHODE
			en vrac + peinture non séparable				déecté	
Dégagement		Enduit	Enduit plâtreux blanc en vrac + peinture non séparable	40LAA0203P012	Mur C	BON ETAT	Amiante non déecté	ZSO
Dégagement		Enduit	Enduit plâtreux blanc en vrac + peinture non séparable	40LAA0203P012	Mur D	BON ETAT	Amiante non déecté	ZSO
Chambre 1		Enduit	Enduit plâtreux blanc en vrac + peinture non séparable	40LAA0203P012	Mur C	BON ETAT	Amiante non déecté	ZSO
Chambre 2		Enduit	Enduit plâtreux blanc en vrac + peinture non séparable	40LAA0203P012	Mur A	BON ETAT	Amiante non déecté	ZSO
Placard		Enduit	Enduit plâtreux blanc en vrac + peinture non séparable	40LAA0203P012	Mur B	BON ETAT	Amiante non déecté	ZSO
Placard		Enduit	Enduit plâtreux blanc en vrac + peinture non séparable	40LAA0203P012	Mur C	BON ETAT	Amiante non déecté	ZSO
Placard		Enduit	Enduit plâtreux blanc en vrac + peinture non séparable	40LAA0203P012	Mur D	BON ETAT	Amiante non déecté	ZSO
Séjour		Enduit	Enduit plâtreux blanc en vrac + peinture non séparable	40LAA0203P012	Mur D	BON ETAT	Amiante non déecté	ZSO
Entrée		Enduit	Enduit plâtreux blanc en vrac + peinture non séparable	40LAA0203P012	Mur A	BON ETAT	Amiante non déecté	ZSO

PIECE	ETAGE	ELEMENTS	DESCRIPTIF LABORATOIRE	Echantillon	REPERAGE	ETAT	RESULTAT	METHODE
Entrée		Enduit	Enduit plâtreux blanc en vrac + peinture non séparable	40LAA0203P01 2	Mur B	BON ETAT	Amiante non détecté	ZSO
Entrée		Enduit	Enduit plâtreux blanc en vrac + peinture non séparable	40LAA0203P01 2	Mur C	BON ETAT	Amiante non détecté	ZSO

ZSO : Zone de Similitude d'Ouvrage

ANNEXE 1 – PHOTOS DES ELEMENTS AMIANTES ET/OU NON AMIANTES

PRELEVEMENT : 40LAA0203P001			
NOM DU CLIENT	NUMERO DU DOSSIER		PIECE OU LOCAL
OPH77	40LAA0203 11/12/2017		Séjour
ELEMENT	DESCRIPTIF DU LABORATOIRE	DATE DE PRELEVEMENT	NOM DE L'OPERATEUR
Carrelage	Colle beige + sous couche de ragréage blanche + carrelage	11/12/2017	BRUNOT Tristan
LOCALISATION		RESULTAT	
Sol		Fr1:Amiante non détecté	

EMPLACEMENT



PRELEVEMENT : 40LAA0203P002			
NOM DU CLIENT	NUMERO DU DOSSIER		PIECE OU LOCAL
OPH77	40LAA0203 11/12/2017		Séjour
ELEMENT	DESCRIPTIF DU LABORATOIRE	DATE DE PRELEVEMENT	NOM DE L'OPERATEUR
Plinthes	Colle beige + couche plâtrée blanche + carrelage	11/12/2017	BRUNOT Tristan
LOCALISATION		RESULTAT	
Mur C		Amiante non détecté	

EMPLACEMENT



PRELEVEMENT : 40LAA0203P003			
NOM DU CLIENT	NUMERO DU DOSSIER	PIECE OU LOCAL	
OPH77	40LAA0203 11/12/2017	Cuisine	
ELEMENT	DESCRIPTIF DU LABORATOIRE	DATE DE PRELEVEMENT	NOM DE L'OPERATEUR
Plinthes	Colle beige + couche plâtreuse blanche non séparable + carrelage	11/12/2017	BRUNOT Tristan
LOCALISATION		RESULTAT	
Mur C		Amiante non détecté	

EMPLACEMENT



PRELEVEMENT : 40LAA0203P004			
NOM DU CLIENT	NUMERO DU DOSSIER	PIECE OU LOCAL	
OPH77	40LAA0203 11/12/2017	Placard	
ELEMENT	DESCRIPTIF DU LABORATOIRE	DATE DE PRELEVEMENT	NOM DE L'OPERATEUR
Dalle de sol	Dalle dure cassante grise	11/12/2017	BRUNOT Tristan
LOCALISATION		RESULTAT	
Sol		Fr1:Amiante détecté (Chrysotile)	

EMPLACEMENT



PRELEVEMENT : 40LAA0203P005

NOM DU CLIENT	NUMERO DU DOSSIER	PIECE OU LOCAL	
OPH77	40LAA0203 11/12/2017	WC	
ELEMENT	DESCRIPTIF DU LABORATOIRE	DATE DE PRELEVEMENT	NOM DE L'OPERATEUR
Dalle de sol	Revêtement cassant gris + colle polymère incolore non séparable + revêtement cassant blanc + colle polymère jaune non séparable	11/12/2017	BRUNOT Tristan
LOCALISATION		RESULTAT	
Sol		Amiante non détecté	

EMPLACEMENT



PRELEVEMENT : 40LAA0203P006

NOM DU CLIENT	NUMERO DU DOSSIER	PIECE OU LOCAL	
OPH77	40LAA0203 11/12/2017	Chambre 2	
ELEMENT	DESCRIPTIF DU LABORATOIRE	DATE DE PRELEVEMENT	NOM DE L'OPERATEUR
Dalle de sol	Revêtement cassant marron + colle polymère incolore non séparable + ragréage gris non séparable + matériau compact gris hétérogène	11/12/2017	BRUNOT Tristan
LOCALISATION		RESULTAT	
Sol		Fr1:Amiante non détecté	

EMPLACEMENT



PRELEVEMENT : 40LAA0203P007

NOM DU CLIENT	NUMERO DU DOSSIER	PIECE OU LOCAL	
OPH77	40LAA0203 11/12/2017	Cellier	
ELEMENT	DESCRIPTIF DU LABORATOIRE	DATE DE PRELEVEMENT	NOM DE L'OPERATEUR
Peinture	Peintures multiples	11/12/2017	BRUNOT Tristan
LOCALISATION		RESULTAT	
Sol		Amiante non détecté	

EMPLACEMENT



PRELEVEMENT : 40LAA0203P008

NOM DU CLIENT	NUMERO DU DOSSIER	PIECE OU LOCAL	
OPH77	40LAA0203 11/12/2017	Cuisine	
ELEMENT	DESCRIPTIF DU LABORATOIRE	DATE DE PRELEVEMENT	NOM DE L'OPERATEUR
Enduit béton	Enduit plâtreux blanc en vrac + peinture non séparable	11/12/2017	BRUNOT Tristan
LOCALISATION		RESULTAT	
Mur B		Amiante non détecté	

EMPLACEMENT



PRELEVEMENT : 40LAA0203P009			
NOM DU CLIENT	NUMERO DU DOSSIER	PIECE OU LOCAL	
OPH77	40LAA0203 11/12/2017	Cuisine	
ELEMENT	DESCRIPTIF DU LABORATOIRE	DATE DE PRELEVEMENT	NOM DE L'OPERATEUR
Enduit	Enduit plâtreux blanc en vrac + peinture non séparable	11/12/2017	BRUNOT Tristan
LOCALISATION		RESULTAT	
Mur D		Amiante non détecté	

EMPLACEMENT



PRELEVEMENT : 40LAA0203P010			
NOM DU CLIENT	NUMERO DU DOSSIER	PIECE OU LOCAL	
OPH77	40LAA0203 11/12/2017	Cuisine	
ELEMENT	DESCRIPTIF DU LABORATOIRE	DATE DE PRELEVEMENT	NOM DE L'OPERATEUR
Enduit béton	Enduit plâtreux blanc en vrac + peintures multiples non séparable	11/12/2017	BRUNOT Tristan
LOCALISATION		RESULTAT	
Plafond		Amiante non détecté	

EMPLACEMENT



PRELEVEMENT : 40LAA0203P011

NOM DU CLIENT	NUMERO DU DOSSIER	PIECE OU LOCAL	
OPH77	40LAA0203 11/12/2017	Entrée	
ELEMENT	DESCRIPTIF DU LABORATOIRE	DATE DE PRELEVEMENT	NOM DE L'OPERATEUR
Enduit béton	Enduit plâtreux blanc en vrac + peinture non séparable	11/12/2017	BRUNOT Tristan
LOCALISATION		RESULTAT	
Mur D		Amiante non détecté	

EMPLACEMENT



PRELEVEMENT : 40LAA0203P012

NOM DU CLIENT	NUMERO DU DOSSIER	PIECE OU LOCAL	
OPH77	40LAA0203 11/12/2017	Entrée	
ELEMENT	DESCRIPTIF DU LABORATOIRE	DATE DE PRELEVEMENT	NOM DE L'OPERATEUR
Enduit	Enduit plâtreux blanc en vrac + peinture non séparable	11/12/2017	BRUNOT Tristan
LOCALISATION		RESULTAT	
Mur B		Amiante non détecté	

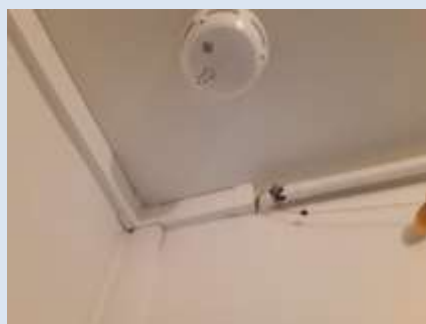
EMPLACEMENT



PRELEVEMENT : 40LAA0203P013

NOM DU CLIENT	NUMERO DU DOSSIER	PIECE OU LOCAL	
OPH77	40LAA0203 11/12/2017	Entrée	
ELEMENT	DESCRIPTIF DU LABORATOIRE	DATE DE PRELEVEMENT	NOM DE L'OPERATEUR
Enduit béton	Enduit plâtreux blanc en vrac + peinture non séparable	11/12/2017	BRUNOT Tristan
LOCALISATION		RESULTAT	
Plafond		Amiante non détecté	

EMPLACEMENT



PRELEVEMENT : 40LAA0203P014

NOM DU CLIENT	NUMERO DU DOSSIER	PIECE OU LOCAL	
OPH77	40LAA0203 11/12/2017	Salle de bains	
ELEMENT	DESCRIPTIF DU LABORATOIRE	DATE DE PRELEVEMENT	NOM DE L'OPERATEUR
Conduit Amiante ciment		11/12/2017	BRUNOT Tristan
LOCALISATION		RESULTAT	
Mur C		Amiante détectée	

EMPLACEMENT



ANNEXE 3 – PROCES VERBAUX D'ANALYSES



RAPPORT D'ESSAI N° IT151712-8076 EN DATE DU 19/12/2017
RECHERCHE ET IDENTIFICATION D'AMIANTE SUR UN PRELEVEMENT DE MATERIAU

(Ce rapport ainsi que les annexes sont la propriété de l'Institut Technique de la Géologie et de l'Analyse)

Cliant :
AGENCE EHI EOP-ICOMPTI MATERIAUX- EXPERT
HABITAT & INDUSTRIE INGENIERIE
N° 4 RESULTAT MATERIAUX SERVICE PRODUCTION
2 rue Traversière
7890 LES ALLIETS LE NOY

Prélèvement :
Commande ITGA : IT017-123P99
Échantillon ITGA : IT151712-8076
Reçu au laboratoire le : 19/12/2017

Réf. Client :

Commande	40LAA0203-01
Quai client	40LAA0203-01 - 5 SQUARE MONTMIRAL LGT 3 77250 LA FERTE VOUIS JOUARRE
Echantillon	40LAA0203P001 / LOCÈMENTS COLLECTIFS - - - / Sable gris Carrelage
Description ITGA	Colle beige / Colle fibreuse noire / Ragnage gris / Soin couche de ragnage blanche / Carrelage

Préparation :
Effectué de façon à être représentative de l'échantillon
- pour une analyse au Microscope Optique à Lumière Polarisée (MOLP) : jet de traitement thermique au réacteur
- pour une analyse au Microscope Electronique à Transmission Analytique (MET) : broyage mécanique, récupérateur de poussières sur grille de microscope électronique (méthode interne IT 085 ou IT 206)

Technique Analytique :
- Microscope Optique à Lumière Polarisée (méthode guidée HGG 248 - approuvée Z)
- Microscope Electronique à Transmission Analytique (parties pertinentes de la norme NF X 43-050)

Résultat :

Fraction Analytique	Technique analytique et date d'analyse	Résultat	Type d'analyse	Niveau d'analyse
Colle beige + soie couche de ragnage blanche + carrelage	META le 19/12/2017	Aucun amianto	---	3
Colle fibreuse noire + ragnage gris non séparables	MOLP le 19/12/2017	Présence de fibres d'amiante	Chrysotile	3

Validé par : Enzo LE ORSNI - Analyste

La responsabilité de ce rapport d'essai est assurée par l'Institut Technique de la Géologie et de l'Analyse. Les données publiées ont été vérifiées. Les observations sont relatives à l'échantillon présenté et ne peuvent pas être extrapolées à d'autres échantillons.



RAPPORT D'ESSAI N° IT151712-8077 EN DATE DU 19/12/2017
RECHERCHE ET IDENTIFICATION D'AMIANTE SUR UN PRELEVEMENT DE MATERIAU

(Ce rapport ainsi que les annexes sont la propriété de l'Institut Technique de la Géologie et de l'Analyse)

Cliant :
AGENCE EHI EOP-ICOMPTI MATERIAUX- EXPERT
HABITAT & INDUSTRIE INGENIERIE
N° 4 RESULTAT MATERIAUX SERVICE PRODUCTION
2 rue Traversière
7890 LES ALLIETS LE NOY

Prélèvement :
Commande ITGA : IT017-123P99
Échantillon ITGA : IT151712-8077
Reçu au laboratoire le : 19/12/2017

Réf. Client :

Commande	40LAA0203-01
Quai client	40LAA0203-01 - 5 SQUARE MONTMIRAL LGT 3 77250 LA FERTE VOUIS JOUARRE
Echantillon	40LAA0203P002 / LOCÈMENTS COLLECTIFS - - - / Sable gris Carrelage
Description ITGA	Colle beige / Colle fibreuse noire / Ragnage gris / Soin couche de ragnage blanche / Carrelage

Préparation :
Effectué de façon à être représentative de l'échantillon
- pour une analyse au Microscope Electronique à Transmission Analytique (MET) : broyage mécanique, récupérateur de poussières sur grille de microscope électronique (méthode interne IT 085 ou IT 206)

Technique Analytique :
- Microscope Electronique à Transmission Analytique (parties pertinentes de la norme NF X 43-050)

Résultat :

Fraction Analytique	Technique analytique et date d'analyse	Résultat	Type d'analyse	Niveau d'analyse
Colle beige + couche plâtreuse blanche + carrelage	META le 19/12/2017	Aucun amianto	---	3

Validé par : Enzo LE ORSNI - Analyste

La responsabilité de ce rapport d'essai est assurée par l'Institut Technique de la Géologie et de l'Analyse. Les données publiées ont été vérifiées. Les observations sont relatives à l'échantillon présenté et ne peuvent pas être extrapolées à d'autres échantillons.

RAPPORT D'ESSAI N° IT151712-0078 EN DATE DU 19/12/2017
RECHERCHE ET IDENTIFICATION D'AMIANTE SUR UN PRELEVEMENT DE MATERIAU

(Ce rapport est en concurrence avec les certificats soumis à l'analyse.)

Client :
 AGENCE EH-EP-COMPTE MATERIAUX-EXPERT
 HABITAT & INDUSTRIE INGENIERIE
 M - RESULTAT MATERIAUX SERVICE PRODUCTION
 2 rue Traversette
 78590 LES ALLUETS LE ROI

Prélèvement :
 Commande ITGA : IT0017-123799
 Échantillon ITGA : IT151712-0078
 Répé au laboratoire le : 15/12/2017

Réf. Client :

Commande	40LAA0200-01
Dossier client	40LAA0200-01 - 5 SQUARE MONTMIRAIL LOT 3.77250 LA FERTE SOUS JOUARRE
Echantillon	40LAA0200003 / LOGEMENTS COLLECTIFS - - / Cuisine Nive 0 Plébeux
Description ITGA	Celle beige / Couche plâtreuse blanche / Carrelage

Préparation :
 Effectuée de façon à être représentative de l'échantillon
 - pour une analyse au Microscopie Electronique à Transmission Analytique (META) : broyage mécanique, récupération de poussières sur grille de microscopie électronique (méthode interne IT 005 ou IT 206)

Technique Analytique :
 - Microscopie Electronique à Transmission Analytique (parties pertinentes de la norme NF X 43-000)

Résultat :

Fraction Analytique	Technique analytique et date d'analyse	Résultat	Type d'analyse	100 ou équivalent
• Celle beige + couche plâtreuse blanche + revêtement + carrelage	META le 19/12/2017	Absence non détectée	---	1

Validé par : Enzo LE CRÉAN - Analyste



RAPPORT D'ESSAI N° IT151712-0079 EN DATE DU 19/12/2017
RECHERCHE ET IDENTIFICATION D'AMIANTE SUR UN PRELEVEMENT DE MATERIAU

(Ce rapport est en concurrence avec les certificats soumis à l'analyse.)

Client :
 AGENCE EH-EP-COMPTE MATERIAUX-EXPERT
 HABITAT & INDUSTRIE INGENIERIE
 M - RESULTAT MATERIAUX SERVICE PRODUCTION
 2 rue Traversette
 78590 LES ALLUETS LE ROI

Prélèvement :
 Commande ITGA : IT0017-123799
 Échantillon ITGA : IT151712-0079
 Répé au laboratoire le : 15/12/2017

Réf. Client :

Commande	40LAA0200-01
Dossier client	40LAA0200-01 - 5 SQUARE MONTMIRAIL LOT 3.77250 LA FERTE SOUS JOUARRE
Echantillon	40LAA0200003 / LOGEMENTS COLLECTIFS - - / Placard sur Gable de sol
Description ITGA	Dalle dans cuisine grise / Colle bitumineuse noire / Ragnage gris / Sous couche de raglage blanche / Matériau compact gris homogène

Préparation :
 Effectuée de façon à être représentative de l'échantillon
 - pour une analyse au Microscopie Electronique à Lumière Polarisée (MELP) : pas de traitement thermique ou mécanique
 - pour une analyse au Microscopie Electronique à Transmission Analytique (META) : broyage mécanique, récupération de poussières sur grille de microscopie électronique (méthode interne IT 005 ou IT 206)

Technique Analytique :
 - Microscopie Electronique à Lumière Polarisée (méthode guidée HSG 348 - annexe 2)
 - Microscopie Electronique à Transmission Analytique (parties pertinentes de la norme NF X 43-000)

Résultat :

Fraction Analytique	Technique analytique et date d'analyse	Résultat	Type d'analyse	100 ou équivalent
• Dalle dans cuisine grise	META le 18/12/2017	Absence de fibres d'amiante	Chrysothile	3
• Colle bitumineuse noire + raglage gris non séparables + sous couche de raglage blanche non séparables	MELP le 18/12/2017	Absence de fibres d'amiante	Chrysothile	3
• Matériau compact gris homogène	META le 19/12/2017	Absence non détectée	---	3

Validé par : Enzo LE CRÉAN - Analyste



RAPPORT D'ESSAI N° IT151712-8080 EN DATE DU 19/12/2017
RECHERCHE ET IDENTIFICATION D'AMIANTE SUR UN PRELEVEMENT DE MATERIAU

(Ce rapport est en concurrence avec les certificats soumis à l'analyse.)

Client :
 AGENCE EH-ECOMPT MATERIAUX EXPERT
 HABITAT & INDUSTRIE INGENIERIE
 M - RESULTAT MATERIAUX SERVICE PRODUCTION
 2 rue Traversière
 78590 LES ALLUETS LE ROI

Prélèvement :
 Commande ITGA : IT0917-1217PP
 Échantillon ITGA : IT151712-8080
 Répé au laboratoire le : 15/12/2017

Réf. Client :

Commande	40LAA0203-01
Dossier client	40LAA0203-01 - 5 SQUARE MONTMIRAIL LOT 3.77250 LA FERTE SOUS JOUARRE
Echantillon	RELAM0339006 / LOGEMENTS COLLECTIFS - - / WC Sal Dalle de sol
Description ITGA	Revêtement caoutch gris / Colle polymère incolore / Revêtement caoutch blanc / Colle polymère jaune

Préparation :
 Effectuée de façon à être représentative de l'échantillon
 - pour une analyse au Microscopie Electronique à Transmission Analytique (META) : broyage mécanique, récupération de poussières sur grille de microscopie électronique (méthode interne IT 065 ou IT 206)

Technique Analytique :
 - Microscopie Electronique à Transmission Analytique (parties pertinentes de la norme NF X 43-003)

Résultat :

Fraction Analytique	Technique analytique et date d'analyse	Résultat	Type d'analyse	N° de prélèvement
Revêtement caoutch gris + colle polymère incolore non vaporable + revêtement caoutch blanc + colle polymère jaune non vaporable	META le 19/12/2017	Absence non détecté	---	1

Validé par : Enzo LE DESAN - Analyste



RAPPORT D'ESSAI N° IT151712-8081 EN DATE DU 19/12/2017
RECHERCHE ET IDENTIFICATION D'AMIANTE SUR UN PRELEVEMENT DE MATERIAU

(Ce rapport est en concurrence avec les certificats soumis à l'analyse.)

Client :
 AGENCE EH-ECOMPT MATERIAUX EXPERT
 HABITAT & INDUSTRIE INGENIERIE
 M - RESULTAT MATERIAUX SERVICE PRODUCTION
 2 rue Traversière
 78590 LES ALLUETS LE ROI

Prélèvement :
 Commande ITGA : IT0917-1217PP
 Échantillon ITGA : IT151712-8081
 Répé au laboratoire le : 15/12/2017

Réf. Client :

Commande	40LAA0203-01
Dossier client	40LAA0203-01 - 5 SQUARE MONTMIRAIL LOT 3.77250 LA FERTE SOUS JOUARRE
Echantillon	RELAM0339006 / LOGEMENTS COLLECTIFS - - / Chambre 2 Sal Dalle de sol
Description ITGA	Revêtement caoutch marron / Colle polymère incolore / Dalle dure caoutch gris / Colle polymère jaune / Colle bitumineuse noire / Ragnage gris / Matériau compact gris hétérogène

Préparation :
 Effectuée de façon à être représentative de l'échantillon
 (pour une analyse au Microscopie Optique à Lumière Polarisée (MOLP) : pas de traitement thermique au métallographe)
 - pour une analyse au Microscopie Electronique à Transmission Analytique (META) : broyage mécanique, récupération de poussières sur grille de microscopie électronique (méthode interne IT 065 ou IT 206)

Technique Analytique :
 - Microscopie Optique à Lumière Polarisée (méthode guide HSG 348 - annexe 2)
 - Microscopie Electronique à Transmission Analytique (parties pertinentes de la norme NF X 43-003)

Résultat :

Fraction Analytique	Technique analytique et date d'analyse	Résultat	Type d'analyse	N° de prélèvement
Revêtement caoutch marron + colle polymère incolore non vaporable + raglage gris non vaporable + matériau compact gris hétérogène	META le 19/12/2017	Absence non détecté	---	1
Dalle dure caoutch gris	META le 19/12/2017	Présence de Fibres d'Amiante	Chrysoïde	1
Colle polymère jaune non vaporable + colle bitumineuse noire	MOLP le 19/12/2017	Présence de Fibres d'Amiante	Chrysoïde	2

Validé par : Enzo LE DESAN - Analyste





RAPPORT D'ESSAI N° IT151712-8082 EN DATE DU 19/12/2017
RECHERCHE ET IDENTIFICATION D'AMIANTE SUR UN PRELEVEMENT DE MATERIAU

(Ce rapport est en concerta avec les fiches de suivi à l'annexe 1)

Client :
AGENCE EH-EP- COMPTE MATERIAUX- EXPERT
HABITAT & INDUSTRIE INGENIERIE
M. x RESULTAT MATERIAUX SERVICE PRODUCTION
2 rue Traversette
9890 LES ALLUETS LE ROI

Prélèvement :
Commande ITGA : IT017-121799
Échantillon ITGA : IT151712-8082
Réq. de fabrication le : 15/12/2017

Réf. Client :

Commande	40LAA0203-01
Dossier client	40LAA0203-01 - 5 SQUARE MONTMIRAIL LOT 3.77250 LA FERTE SOUS JOUARRE
Echantillon	40LAA0203P007 / LOGEMENTS COLLECTIFS - - / Colive Sud Peulere
Description ITGA	Pelures multiples

Préparation :
Effectuée de façon à être représentative de l'échantillon
- pour une analyse au Microscopie Electronique à Transmissibilité Analitique (META) : imagerie numérique, récupération de poussières sur grille de microscopie électronique (méthode interne IT 085 ou IT 206)

Technique Analytique :
- Microscopie Electronique à Transmissibilité Analitique (méthode interne de la norme NF X 43-095)

Résultat :

Fraction Analyisée	Technique analytique en date d'essai	Résultat	Type d'essai	Hauteur de confiance
Pelures multiples	META le 19/12/2017	Absence non détecté	---	1

Validé par: Enzo LE ORSAN - Analyste

La responsabilité de ce rapport émane des personnes qui ont eu connaissance de son contenu et qui ont accepté par leur signature de répondre de l'exactitude des données fournies et de leur véracité. Les informations sont relatives aux données fournies par le client.

01/10/2017

Page 1/1



RAPPORT D'ESSAI N° IT151712-8083 EN DATE DU 19/12/2017
RECHERCHE ET IDENTIFICATION D'AMIANTE SUR UN PRELEVEMENT DE MATERIAU

(Ce rapport est en concerta avec les fiches de suivi à l'annexe 1)

Client :
AGENCE EH-EP- COMPTE MATERIAUX- EXPERT
HABITAT & INDUSTRIE INGENIERIE
M. x RESULTAT MATERIAUX SERVICE PRODUCTION
2 rue Traversette
9890 LES ALLUETS LE ROI

Prélèvement :
Commande ITGA : IT017-121799
Échantillon ITGA : IT151712-8083
Réq. de fabrication le : 15/12/2017

Réf. Client :

Commande	40LAA0203-01
Dossier client	40LAA0203-01 - 5 SQUARE MONTMIRAIL LOT 3.77250 LA FERTE SOUS JOUARRE
Echantillon	40LAA0203P008 / LOGEMENTS COLLECTIFS - - / Colive Mixte B Evahat lesnes
Description ITGA	Débit plâtreux blanc en vase / Plâtreux

Préparation :
Effectuée de façon à être représentative de l'échantillon
- pour une analyse au Microscopie Electronique à Transmissibilité Analitique (META) : imagerie numérique, récupération de poussières sur grille de microscopie électronique (méthode interne IT 085 ou IT 206)

Technique Analytique :
- Microscopie Electronique à Transmissibilité Analitique (méthode interne de la norme NF X 43-095)

Résultat :

Fraction Analyisée	Technique analytique en date d'essai	Résultat	Type d'essai	Hauteur de confiance
Débit plâtreux blanc en vase + plâtreux non déposé	META le 19/12/2017	Absence non détecté	---	1

Validé par: Enzo LE ORSAN - Analyste

La responsabilité de ce rapport émane des personnes qui ont eu connaissance de son contenu et qui ont accepté par leur signature de répondre de l'exactitude des données fournies et de leur véracité. Les informations sont relatives aux données fournies par le client.

01/10/2017

Page 1/1



Parc Elbeuf - Bât. R - Rue de la Terre Noire - CS 07 48842
57140 SAINT-GRÉGOIRE CEDEX
Tél : 02 91 25 41 42
Fax : 02 91 25 41 43
www.itga.fr

Accréditation n° 1 1947
Date des états-partiels
éligibles sur www.cofrac.fr
ESSAIS

RAPPORT D'ESSAI N° IT151712-8084 EN DATE DU 19/12/2017
RECHERCHE ET IDENTIFICATION D'AMIANTE SUR UN PRELEVEMENT DE MATERIAU

(Ce rapport est en concertance avec les fiches de suivi à l'annexe 4.)

Client :
AGENCE EH- ECP- COMPTE MATERIAUX- EXPERT
HABITAT & INDUSTRIE INGENIERIE
M. « RESULTAT MATERIAUX SERVICE PRODUCTION
2 rue Traversette
78590 LES ALLUETS LE ROI

Prélèvement :
Commande ITGA : IT017-121799
Échantillon ITGA : IT151712-8084
Réq. de fabrication le : 15/12/2017

Réf. Client :

Commande	40LAA0203-01
Dossier client	40LAA0203-01 - 5 SQUARE MONTMIRAIL LOT 3 77250 LA FERTE SOUS JOUARRE
Echantillon	40LAA0203P01 / LOGEMENTS COLLECTIFS - - / Cubaine Mur D Soubst
Description ITGA	Enduit plâtreux blanc en vrac / Plâtreux

Préparation :
Effectuée de façon à être représentative de l'échantillon
- pour une analyse au Microscopie Electronique à Transmissibilité Analogue (META) : broyage mécanique, récupération de poussières sur grille de microscopie électronique (méthode interne IT 085 ou IT 206)

Technique Analytique :
- Microscopie Electronique à Transmissibilité Analogue (méthode interne de la norme NF X 43-095)

Résultat :

Fraction Analyisée	Technique analytique en date d'essai	Résultat	Type d'analyse	Hauteur d'analyse
Enduit plâtreux blanc en vrac + plâtreux non séparables	META le 19/12/2017	Absence non détectée	---	1

Validé par : Enzo LE ORSAN - Analyste

La responsabilité de ce rapport émane des personnes qui ont pu le faire rédiger. Le signataire ne peut être tenu responsable de l'exactitude des données fournies dans ce rapport. Les données sont susceptibles d'être modifiées sans préavis.

Page 1/1



Parc Elbeuf - Bât. R - Rue de la Terre Noire - CS 07 48842
57140 SAINT-GRÉGOIRE CEDEX
Tél : 02 91 25 41 42
Fax : 02 91 25 41 43
www.itga.fr

Accréditation n° 1 1947
Date des états-partiels
éligibles sur www.cofrac.fr
ESSAIS

RAPPORT D'ESSAI N° IT151712-8085 EN DATE DU 19/12/2017
RECHERCHE ET IDENTIFICATION D'AMIANTE SUR UN PRELEVEMENT DE MATERIAU

(Ce rapport est en concertance avec les fiches de suivi à l'annexe 4.)

Client :
AGENCE EH- ECP- COMPTE MATERIAUX- EXPERT
HABITAT & INDUSTRIE INGENIERIE
M. « RESULTAT MATERIAUX SERVICE PRODUCTION
2 rue Traversette
78590 LES ALLUETS LE ROI

Prélèvement :
Commande ITGA : IT017-121799
Échantillon ITGA : IT151712-8085
Réq. de fabrication le : 15/12/2017

Réf. Client :

Commande	40LAA0203-01
Dossier client	40LAA0203-01 - 5 SQUARE MONTMIRAIL LOT 3 77250 LA FERTE SOUS JOUARRE
Echantillon	40LAA0203P10 / LOGEMENTS COLLECTIFS - - / Cubaine Plafond Enduit blanc
Description ITGA	Enduit plâtreux blanc en vrac / Plâtreux multiples

Préparation :
Effectuée de façon à être représentative de l'échantillon
- pour une analyse au Microscopie Electronique à Transmissibilité Analogue (META) : broyage mécanique, récupération de poussières sur grille de microscopie électronique (méthode interne IT 085 ou IT 206)

Technique Analytique :
- Microscopie Electronique à Transmissibilité Analogue (méthode interne de la norme NF X 43-095)

Résultat :

Fraction Analyisée	Technique analytique en date d'essai	Résultat	Type d'analyse	Hauteur d'analyse
Enduit plâtreux blanc en vrac + plâtreux multiples non séparables	META le 19/12/2017	Absence non détectée	---	1

Validé par : Enzo LE ORSAN - Analyste

La responsabilité de ce rapport émane des personnes qui ont pu le faire rédiger. Le signataire ne peut être tenu responsable de l'exactitude des données fournies dans ce rapport. Les données sont susceptibles d'être modifiées sans préavis.

Page 1/1



Parc Elbeuf - Bât. R - Rue de la Terre Noire - CS 07 48662
57540 SAINT-GRÉGOIRE CEDEX
Tél : 02 91 25 41 42
Fax : 02 91 25 41 43
www.itga.fr

Accréditation n° 1 1947
Date des états-partiels disponibles sur www.cofrac.fr

Le responsable de ce rapport s'engage à garantir la fiabilité des données et des conclusions de son analyse par les méthodes qui sont indiquées par le client.

RAPPORT D'ESSAI N° IT151712-8086 EN DATE DU 19/12/2017
RECHERCHE ET IDENTIFICATION D'AMIANTE SUR UN PRELEVEMENT DE MATERIAU

(Ce rapport est en concerta avec les fiches de suivi à l'annexe.)

Client :
AGENCE EH-EP - COMPTE MATERIAUX - EXPERT
HABITAT & INDUSTRIE INGENIERIE
M - RESULTAT MATERIAUX SERVICE PRODUCTION
2 rue Traversette
78590 LES ALLUETS LE ROI

Prélèvement :
Commande ITGA : IT017-121799
Échantillon ITGA : IT151712-8086
Réq. de fabrication le : 15/12/2017

Réf. Client :

Commande	40LAA0203-01
Dossier client	40LAA0203-01 - 5 SQUARE MONTMIRAIL LOT 3 77250 LA FERTE SOUS JOUARRE
Echantillon	40LAA039012 / LOGEMENTS COLLECTIFS - - / Enduit Mur D Enduit lattes
Description ITGA	Enduit plâtreux blanc en vrac / Plâtreux

Préparation :
Effectuée de façon à être représentative de l'échantillon
- pour une analyse au Microscopie Electronique à Transmissibilité Analitique (META) : imagerie numérique, récupération de poussières sur grille de microscopie électronique (méthode interne IT 085 ou IT 206)

Technique Analytique :
- Microscopie Electronique à Transmissibilité Analitique (méthode interne de la norme NF X 43-095)

Résultat :

Fraction Analyisée	Technique analytique en date d'essai	Résultat	Type d'analyse	Nb de prélèvements
Enduit plâtreux blanc en vrac + plâtreux non identifiable	META le 19/12/2017	Absence non détecté	---	1

Validé par : Enzo LE CRISAN - Analyste

Le responsable de ce rapport s'engage à garantir la fiabilité des données et des conclusions de son analyse par les méthodes qui sont indiquées par le client.

01/10/2017

Page 1/1



Parc Elbeuf - Bât. R - Rue de la Terre Noire - CS 07 48662
57540 SAINT-GRÉGOIRE CEDEX
Tél : 02 91 25 41 42
Fax : 02 91 25 41 43
www.itga.fr

Accréditation n° 1 1947
Date des états-partiels disponibles sur www.cofrac.fr

Le responsable de ce rapport s'engage à garantir la fiabilité des données et des conclusions de son analyse par les méthodes qui sont indiquées par le client.

RAPPORT D'ESSAI N° IT151712-8087 EN DATE DU 19/12/2017
RECHERCHE ET IDENTIFICATION D'AMIANTE SUR UN PRELEVEMENT DE MATERIAU

(Ce rapport est en concerta avec les fiches de suivi à l'annexe.)

Client :
AGENCE EH-EP - COMPTE MATERIAUX - EXPERT
HABITAT & INDUSTRIE INGENIERIE
M - RESULTAT MATERIAUX SERVICE PRODUCTION
2 rue Traversette
78590 LES ALLUETS LE ROI

Prélèvement :
Commande ITGA : IT017-121799
Échantillon ITGA : IT151712-8087
Réq. de fabrication le : 15/12/2017

Réf. Client :

Commande	40LAA0203-01
Dossier client	40LAA0203-01 - 5 SQUARE MONTMIRAIL LOT 3 77250 LA FERTE SOUS JOUARRE
Echantillon	40LAA039012 / LOGEMENTS COLLECTIFS - - / Enduit Mur D Enduit
Description ITGA	Enduit plâtreux blanc en vrac / Plâtreux

Préparation :
Effectuée de façon à être représentative de l'échantillon
- pour une analyse au Microscopie Electronique à Transmissibilité Analitique (META) : imagerie numérique, récupération de poussières sur grille de microscopie électronique (méthode interne IT 085 ou IT 206)

Technique Analytique :
- Microscopie Electronique à Transmissibilité Analitique (méthode interne de la norme NF X 43-095)

Résultat :

Fraction Analyisée	Technique analytique en date d'essai	Résultat	Type d'analyse	Nb de prélèvements
Enduit plâtreux blanc en vrac + plâtreux non identifiable	META le 19/12/2017	Absence non détecté	---	2

Validé par : Enzo LE CRISAN - Analyste

Le responsable de ce rapport s'engage à garantir la fiabilité des données et des conclusions de son analyse par les méthodes qui sont indiquées par le client.

01/10/2017

Page 1/1



17 rue de la Ferté Maillé - CS 07 48842
57500 SAINT-GRÉGOIRE (55200)
Tél : 03 21 23 41 44
Fax : 03 21 23 41 43
www.itga.fr



Accréditation n° 1 17417
Laboratoire accrédité pour les essais
d'aptitude sur www.cofrac.fr

L'acceptation de l'essai valide la conformité des échantillons avec les caractéristiques pour lesquelles cet essai est réalisé par le client. R

RAPPORT D'ESSAI N° IT151712-8088 EN DATE DU 19/12/2017
RECHERCHE ET IDENTIFICATION D'AMIANTE SUR UN PRELEVEMENT DE MATERIAU

Ce rapport est en concurrence avec les techniques usuelles d'analyse.

Client :
AGENCE EHI EXP- COMPTE MATERIAUX EXPERT
HABITAT & INDUSTRIE INGENIERIE
M : RESULTAT MATERIAUX SERVICE PRODUCTION
2 rue Traversière
78590 LES ALLUETS LE ROI

Prélèvement :
Commande ITGA : IT0917-121799
Échantillon ITGA : IT151712-8088
Réq au laboratoire le : 19/12/2017

Réf. Client :

Commande	40LAA0203-01
Dossier client	40LAA0203-01 - 5 SQUARE MONTMIRAIL LOT 3 77250 LA FERTE SOUS JOUARRE
Echantillon	40LAA0203013 / LOGEMENTS COLLECTIFS - - / Enduit Plâtre Enduit béton
Description ITGA	Enduit plâtreux blanc en vrac / Plâtreux

Préparation :
Effectuée de façon à être représentative de l'échantillon
- par une analyse au Microscopie Electronique à Transmission Analytique (META) : image numérique, récupération de données sur grille de microscopie électronique (méthode interne IT 085 ou IT 206)

Technique Analytique :
- Microscopie Electronique à Transmission Analytique (méthode interne de la norme NF X 43-095)

Résultat :

Produce Analytique	Technique analytique en date d'essai	Résultat	Type d'analyse	Nb de prélèvements
Enduit plâtreux blanc en vrac + plâtreux non identifiable	META le 19/12/2017	Absence non détecté	---	3

Validé par : Enzo LE CROAN - Analyste



La responsabilité de ce rapport émane du client. Elle ne concerne pas le laboratoire. Le client est seul responsable de l'exactitude des données. Les données sont validées en vertu de la loi. Les échantillons sont conservés pendant un délai déterminé par le client.

Page 1 / 1

ATTESTATION(S)



ALLIANZ IARD
Boulevard Desseigne Entreprise
Case postale 4 13 30
30 Boulevard Desseigne de Haute
3001 BOURGAINVILLE

ALLIANZ RESPONSABILITE CIVILE DES ENTREPRISES DE SERVICE

La société ALLIANZ (IARD) certifie que :

EXPERT HABITAT INGENIERIE
21 ROUTE D'ALBERT
62450 AVESNES LES BAPAUME

Est titulaire d'une police d'assurance Responsabilité civile Activités de services N°05807383 qui a pris effet le 01/01/2017.

Ce contrat a pour objet de :

- Satisfaire aux obligations édictées par l'ordonnance n°2005 - 855 du 8 juin 2006 et son décret d'application n°2006 - 1114 du 3 septembre 2006, codifiés aux articles R612-4 et L271-4 à L271-6 du code de la construction et de l'habitation, ainsi que ses textes subséquents.
- Garantir l'assuré contre les conséquences pécuniaires de la responsabilité civile qu'il peut encourir à l'égard des tiers du fait de ses activités professionnelles déclarées aux Dispositions Particulières à savoir :
 - Le conseil des Risques d'exposition au plomb
 - Diagnostic Performance Énergétique (DPE)
 - Plombage dynamique avant, pendant, contrôle pénultième
 - Plombage d'urgence avant / après travaux et démolition
 - Plombage d'urgence sur surfaces blanchies ou similaires
 - Plombage de plomb avant / après travaux et démolition
 - Dossier technique amiante
 - Diagnostic amiante parties intérieures
 - Présence de termites et autres insectes xylophages

Le montant de la garantie Responsabilité Civile Professionnelle est de 1 000 000,00 € par sinistre et 1 500 000,00 € par année.

Le présent document, établi par ALLIANZ, est valable jusqu'au 31/12/2017 sous réserve du paiement des cotisations. Il a pour objet d'attester l'existence d'un contrat. Il ne constitue toutefois pas une présomption d'application des garanties et ne peut engager ALLIANZ au-delà des clauses, conditions et limites du contrat auquel il se réfère. Les exceptions de garanties applicables au souscripteur le sont également aux bénéficiaires de l'indemnité (réalisation, nullité, règle proportionnelle, exclusions, déchéances, ...).

Toute adjonction autre que le cachet et la signature du représentant de la Société est réputée non écrite.

Fait à Bordeaux, le 10/12/2016

Pour la compagnie

CERTIFICAT DE COMPETENCES



Certificat de compétences Diagnostiqueur Immobilier

N° : CPDI 3541 - Version 004

Je soussigné, Philippe TROYAUX, Directeur Général d'I.Cert, atteste que :

Monsieur BRUNOT Tristan

Est certifié(e) selon le référentiel I.Cert dénommé CPE DI D0 01, dispositif de certification de personnes réalisant des diagnostics immobiliers pour les missions suivantes :

Ambiante sans mention	Ambiante Sans Mention* Date d'effet : 04/06/2015 - Date d'expiration : 05/04/2020
Electricité	Etat de l'installation intérieure électrique Date d'effet : 01/06/2017 - Date d'expiration : 31/07/2022
Gas	Etat de l'installation intérieure gaz Date d'effet : 03/11/2017 - Date d'expiration : 02/11/2022
Plomb	Plomb : Constat du risque d'exposition au plomb Date d'effet : 02/03/2016 - Date d'expiration : 01/03/2021
Termites	Etat relatif à la présence de termites dans le bâtiment - France métropolitaine Date d'effet : 20/07/2016 - Date d'expiration : 19/07/2021

En foi de quoi ce certificat est délivré, pour valoir et servir ce que de droit,
Etabli à Saint-Grégoire, le 06/11/2017.

*Ambiante sans mention : l'absence de mention de radon dans le rapport de diagnostic immobilier est la preuve que le radon n'a pas été détecté dans le logement. Cette mention est facultative et ne concerne que les diagnostics réalisés à partir du 01/01/2015. Elle ne concerne pas les diagnostics réalisés avant cette date. La mention de radon est obligatoire pour les diagnostics réalisés à partir du 01/01/2015. Elle est obligatoire pour les diagnostics réalisés à partir du 01/01/2015. Elle est obligatoire pour les diagnostics réalisés à partir du 01/01/2015. Elle est obligatoire pour les diagnostics réalisés à partir du 01/01/2015.

I.Cert
Institut de Certification
Certification de personnes
Diagnostiqueur
Portée disponible sur www.icert.fr

Parc 113708 - Sidermont D - Rue de la Reine Victoria - 35700 Saint-Grégoire

CPDI 3541 004 01



	Murs périphériques / Plaques de plâtre
	Murs Bois
	Murs Brique
	Murs Béton brut
	Cloisons Plaques de plâtre
	Murs carreaux de plâtre
	Murs Béton / Enduit
	Murs porteurs et/ou mur de refend / Plaques de plâtre
	Murs périphériques / Doublage (plaque de plâtre + isolant)
	Torchis
	Murs Amiantés
	Murs Brique / Enduit
	Murs Brique plâtrière

	Prélèvements de sol amiantés
	Prélèvements de sol non amiantés
	Prélèvements de plafonds amiantés
	Prélèvements de plafonds non amiantés
	Prélèvements de murs amiantés
	Prélèvements de murs non amiantés
	Autres types de prélèvements amiantés
	Autres types de prélèvements non amiantés